

UWAGI:

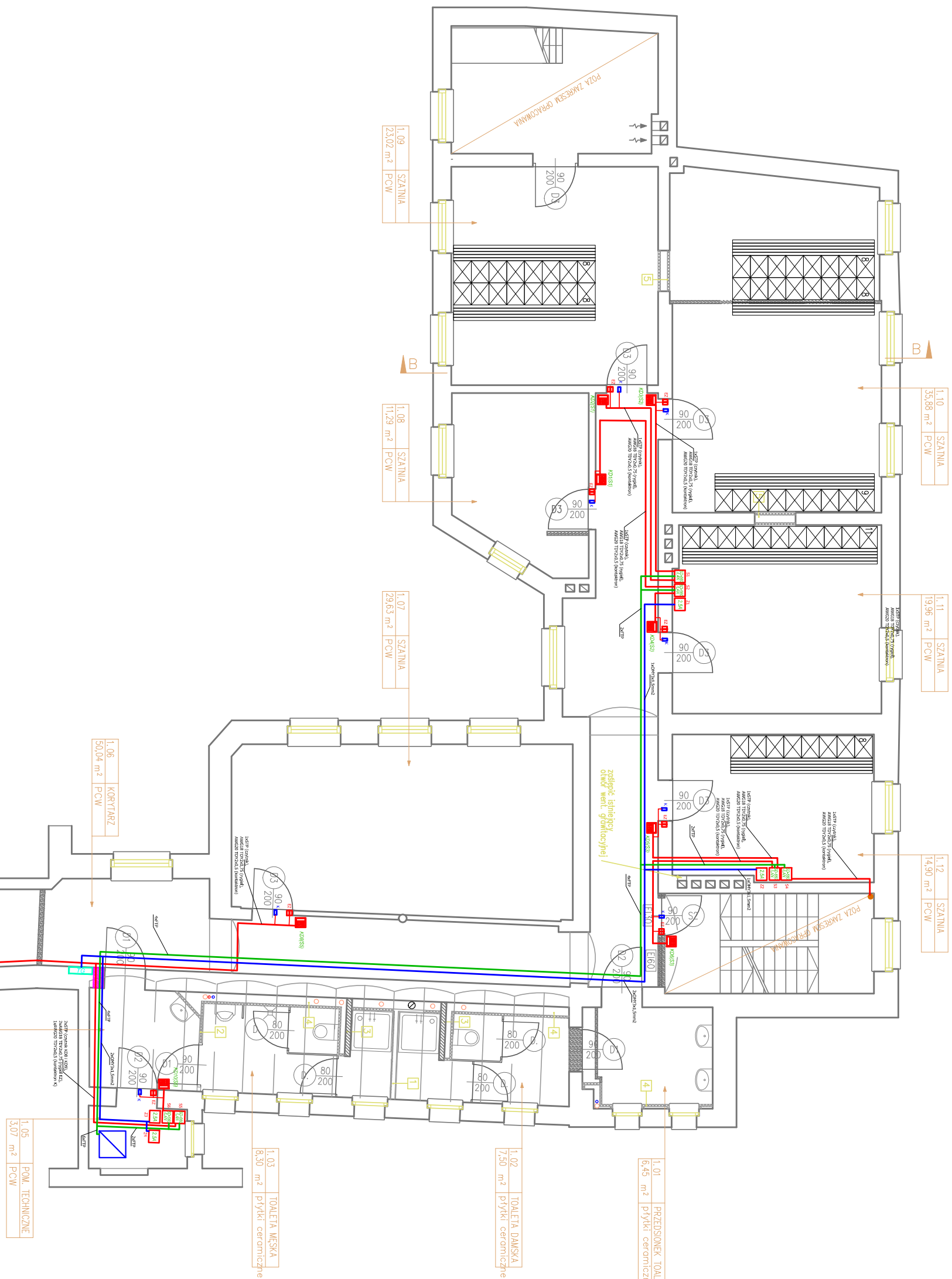
- 1) Wszystkie wymiary sprawdź wg obmiarów na budowie.
- 2) Wymiary drzwi podane w świetle ościeżnicy.

LEGENDA:

- istniejąca ściana masywna
- ściany do wyburzenia
- ściany projektowane z pływ CK
- ściany historyczne, obudowane
- ściany z płytki ceramicznej
- ściana murowana z cegły pełnej
- typ ściany
- E30 klasa odporności ogniowej elementów budowlanych
- krótka sciekowna
- miejsca usiępowa wisząca
- umywalka wisząca
- brodzik kandydowski
- szafka ubraniowa 40x50x200cm z ławeczką
- drzwi dymoszczelne
- S

REWIZJA:

rew. 1.1 – zmiana lokalizacji drzwi SI



1.04 PRZEDSIÓNEK TOALETY
5,37 m² płytki ceramiczne

1.06 KORYTARZ
50,04 m² PCW

1.09 SZATNIA
23,02 m² PCW

1.08 SZATNIA
11,29 m² PCW

1.07 SZATNIA
29,63 m² PCW

1.05 POM. TECHNICZNE
3,07 m² PCW

1.03 TOALETY MĘSKA
8,30 m² płytki ceramiczne

1.02 TOALETY DAMSKA
7,50 m² płytki ceramiczne

1.01 PRZEDSIÓNEK TOALETY
6,45 m² płytki ceramiczne

| | |
|---|--|
| DOMINIK BARSCZEWSKI ARCHITEKT 70-576 Szczecin ul.5-go Lipca 30/21 tel.514847615, 509878207 | |
| projektant: | mgr inż. Paweł Barkowski ZAP/0081/PCDT/10 |
| sprawdzający: | mgr inż. Renata Berta ZAP/0189/PCDT/96 |
| inwestor: | PRZEBUDOWA I RENOWACJA BUDYNKU SĄDOWYCH I SĄDOWYCH W BUDYNKU ul. Grodzka 1/5 w Szczecinie działka nr 39/2, obręb 1036 |
| inwestor: | KOMENDA MIEJSKA PAŃSTWOWEJ STRAŻY POŻARNEJ W SZCZECINIE ul. Grodzka 1/5 w Szczecinie |
| faza: | PROJEKT BUDOWLANO-WYKONAWCZY |
| branża: | Teledyplomatyka |
| rysunki: | Plan instalacji Systemu Kontroli Dostępu - I piętro/rev.1 |
| data: | 09.2011r. |
| skala: | 1:50 |
| nr rys.: | T/01 |